

石井カメラア通ビル プラン '10/2

建設地 松山市 石井地区

主要用途 賃貸用 1DKタイプ共同住宅

構造・工法 鉄筋コンクリート造

杭打ち基礎

敷地 前面道路 15.0 m 住居地域

規模 地上6階建 高さ 17.20m

敷地面積 272.42㎡ 82.4 坪

床面積

階	面積 (㎡)	共用部 (㎡)
1階	111.36	111.36
2階	111.36	3.60
3階	111.36	3.60
4階	111.36	3.60
5階	111.36	3.60
6階	111.36	3.60

共用計 129.36 ㎡

延べ床面積 668.16 ㎡ 202.1 坪

容積対象面積 (538.80㎡)

容積 197.78 %

建蔽率 58.0 %

建築面積 158.02 ㎡

各階用途

1階 車庫 屋内 3台
屋外 0台 計 3台

2-6階 1K 26.04㎡ 7.9坪 タイプ 4戸

住居合計 20戸

外部仕上表

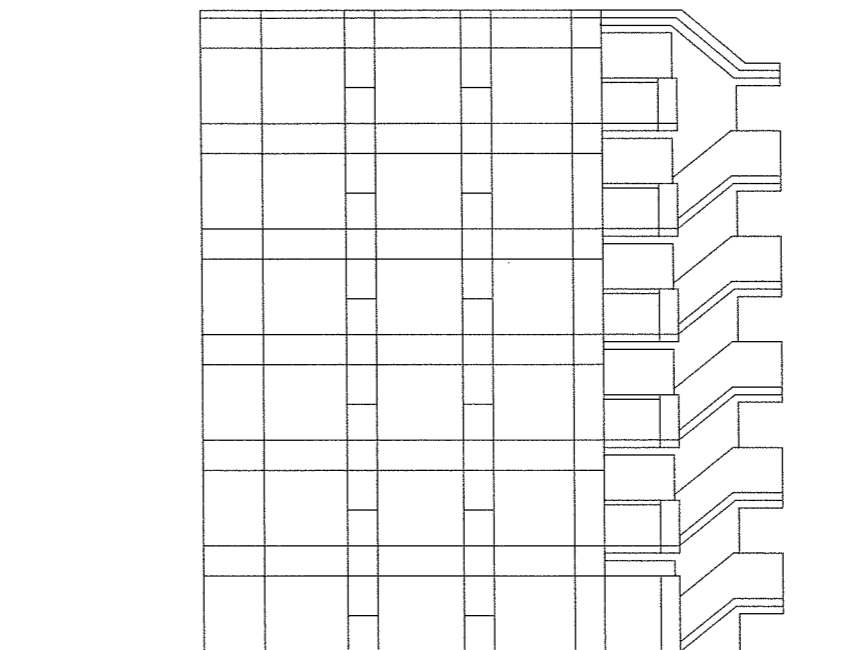
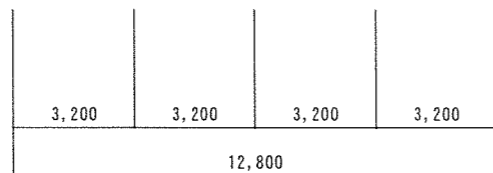
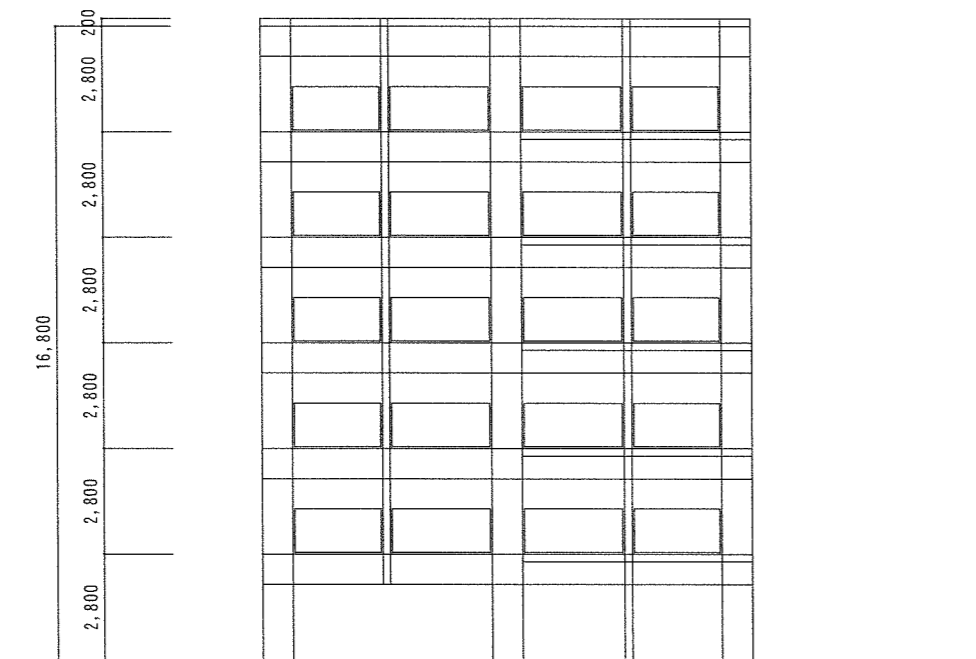
屋根 RC直押え露出シート防水 断熱工法

外壁 外壁：カラコン90.45角タイル張り

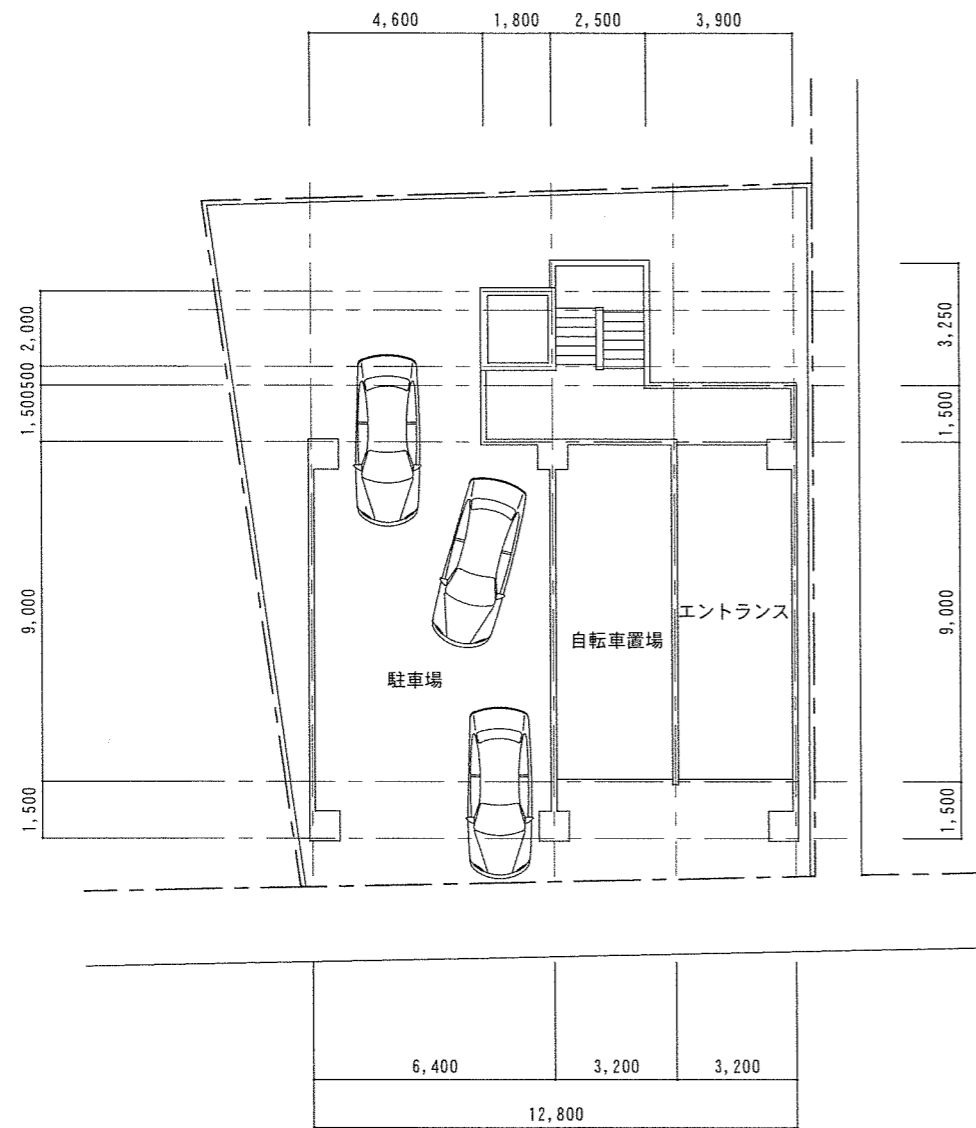
開口部 レデイメードサッシュエントランスドア：オートロックシステム

延焼部分は防火設備

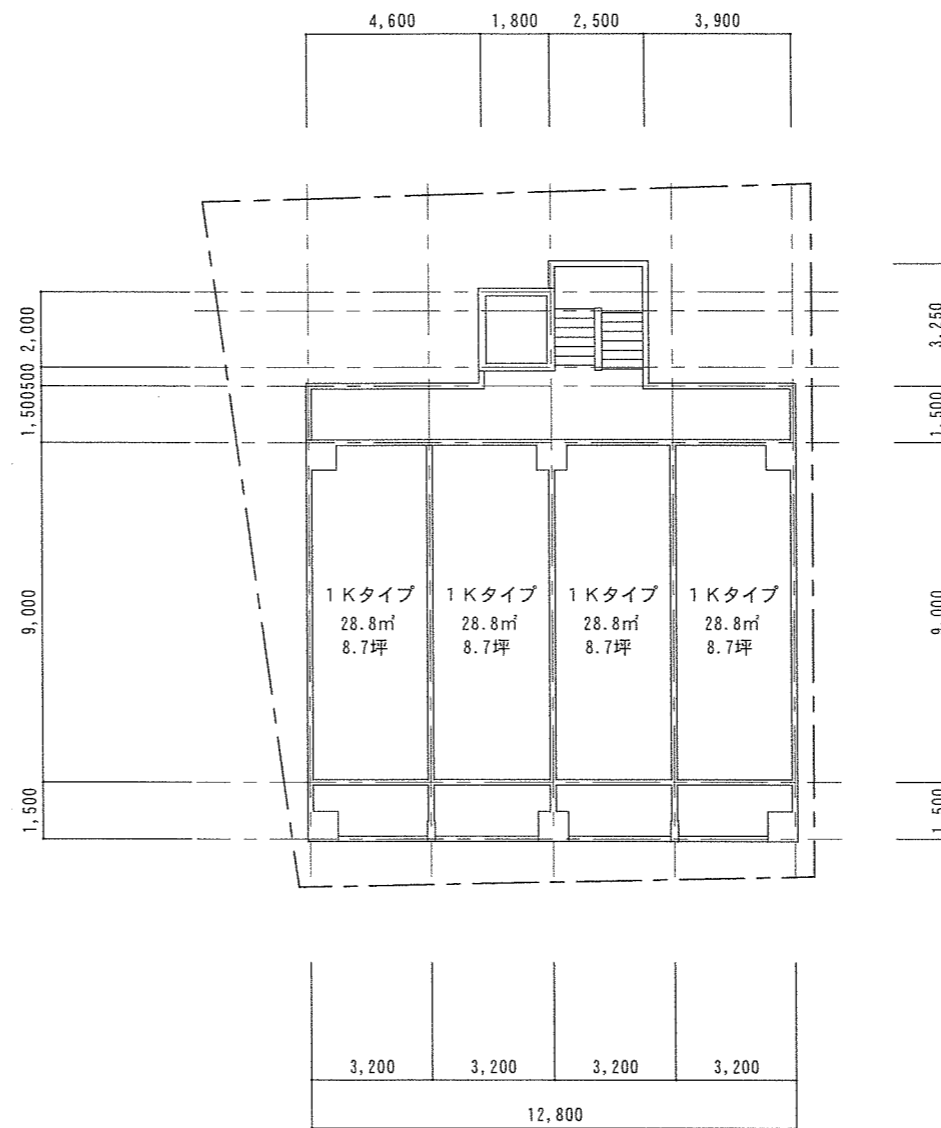
図面名称 石井カメラア通ビルプラン	図番
図名 概要	縮尺
曾我部建築事務所 一級建築士大臣登録125154号 曾我部悦夫	



図面名称 石井桜通りプラン	図番
図名 立面図	縮尺 1/200
曾我部建築事務所 一級建築士大臣登録125154号 曾我部悦夫	



配置図 1階平面図 1/200



2-6階平面図 1/200

1階	119.20㎡	車庫	86.40㎡
2	119.20㎡	ホール	28.80㎡
3	119.20㎡		
4	119.20㎡		
5	119.20㎡		
6	61.60㎡		
計	657.60㎡	(542.40㎡)	

敷地面積 547.01㎡
272.416m²
82.4 坪
200% = 544㎡
1戸 = 28.8㎡ 5×4 = 20戸 576.0㎡
28.8×18戸 = 518.4㎡

図面名称 石井桜通りプラン	図番
図名 配置図 平面図 1/200	縮尺
曾我部建築事務所 一級建築士大臣登録125154号 曾我部悦夫	